

แบบสอบถามสำรวจความพึงพอใจของผู้รับ บริการที่มีต่อการให้บริการ

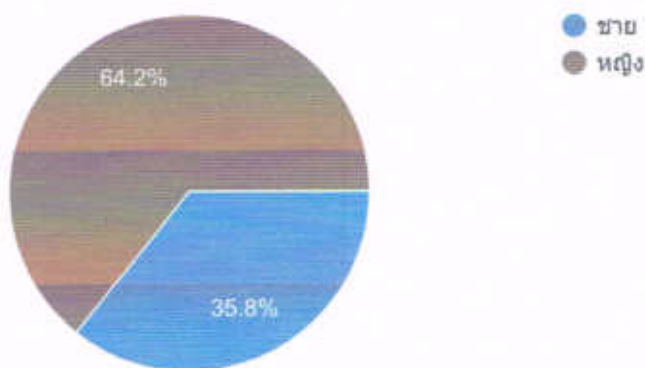
การตอบกลับ 204 รายการ

ส่วนที่ไม่มีชื่อ

ส่วนที่ 1. ข้อมูลทั่วไป

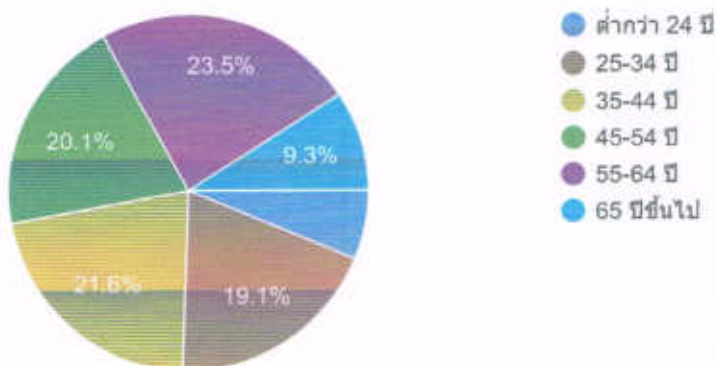
1. เพศ

คำตอบ 204 ข้อ



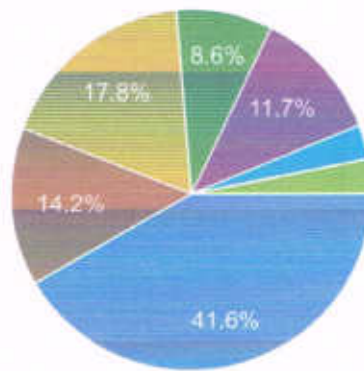
2. อายุ

คำตอบ 204 ข้อ



3. ระดับการศึกษา

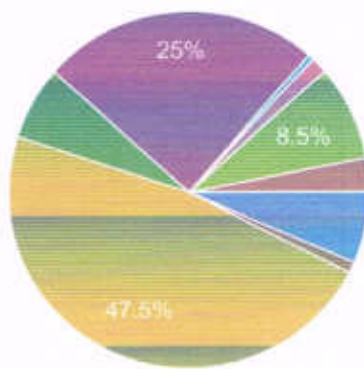
คำตอบ 197 ข้อ



- ประถมศึกษา
- มัธยมศึกษาตอนต้น
- มัธยมศึกษาตอนปลาย/ปวช.
- อนุปริญญา/ปวส./ปวท.
- ปริญญาตรี
- ปริญญาโท
- สูงกว่าปริญญาโท
- อื่นๆ

4. อาชีพ

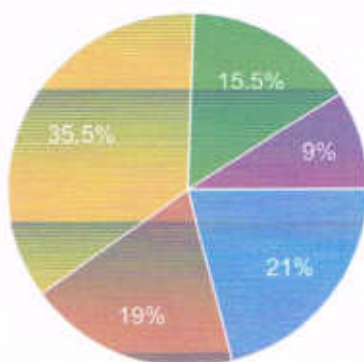
คำตอบ 200 ข้อ



- ข้าราชการ/รัฐวิสาหกิจ
- พนักงานบริษัท
- รับจ้างทั่วไป
- ค้าขาย/ธุรกิจส่วนตัว/เจ้าของกิจการ
- เกษตรกร/ประมง
- เกษียณ/ข้าราชการบำนาญ, ปานาณ
- นักเรียน/นักศึกษา
- ว่างงาน
- อื่นๆ/ระบุ.....

5. รายได้ต่อเดือน

คำตอบ 200 ข้อ



- ต่ำกว่า 3,000 บาท
- 3,001-5,000 บาท
- 5,001-10,000 บาท
- 10,001-20,000 บาท
- 20,001- บาทขึ้นไป



6.งานที่ท่านมาติดต่อขอรับบริการ

คำตอบ 187 ข้อ

รับเงินวาทภัย

เข้าร่วมโครงการปันสุข มอบเครื่องอุปโภค - บริโภค

ลงทะเบียนเด็กแรกเกิด

งานสังคมสงเคราะห์(ช่วยเหลือผู้ยากไร้)

ขอทำบัตรสมาชิกใหม่

งานเบียดังชีพ

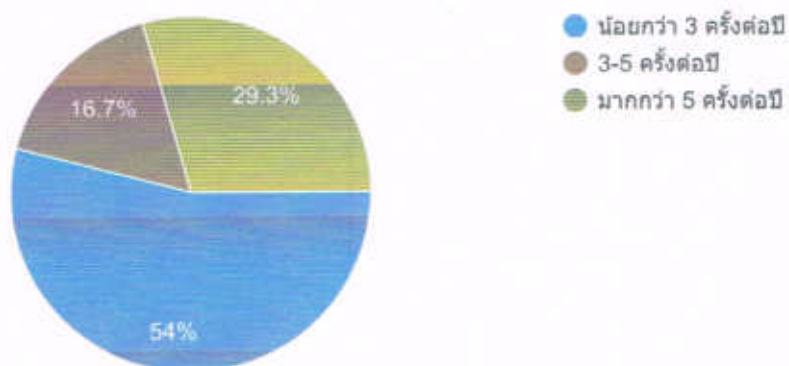
งานสังคมสงเคราะห์ช่วยเหลือผู้ยากไร้

เด็กแรกเกิด

ขอน้ำ

7. ท่านเคยมาขอรับบริการงานในข้อที่ 6 กี่ครั้งต่อปี

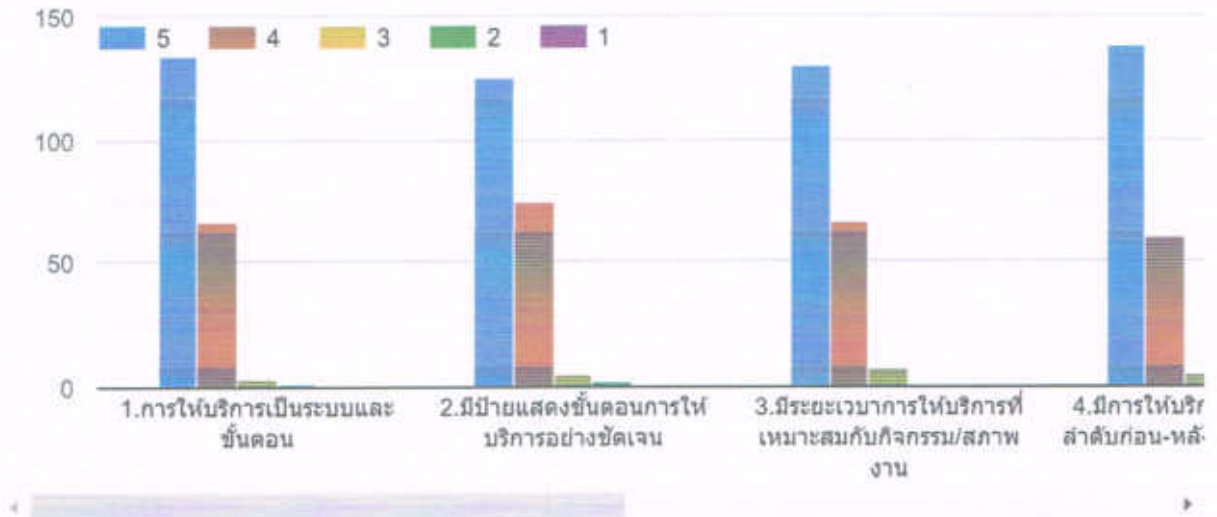
คำตอบ 198 ข้อ



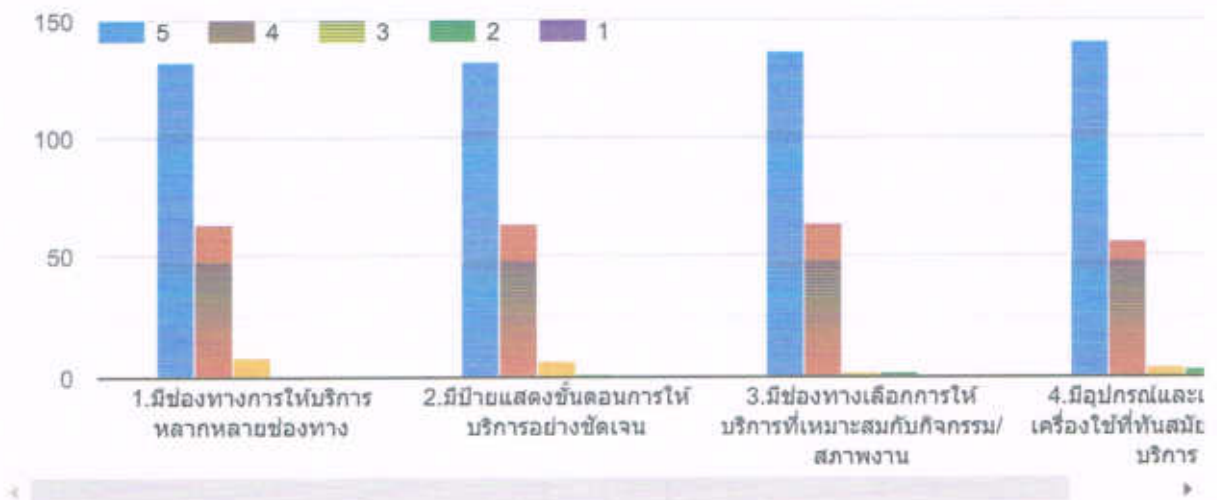
ส่วนที่ 2 ข้อมูลเกี่ยวกับความพึงพอใจต่อการให้บริการ



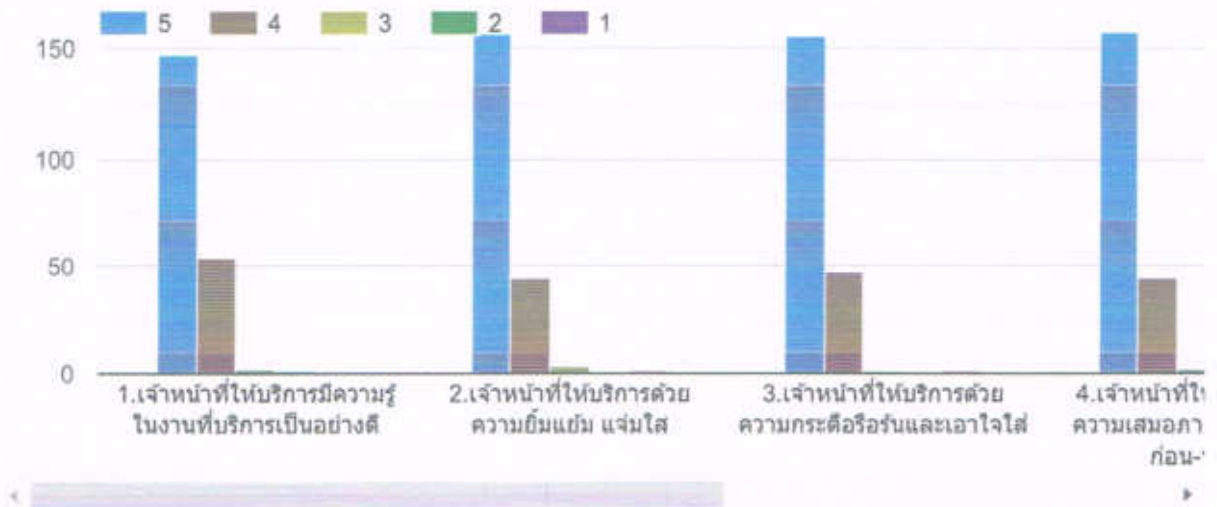
ด้านกระบวนการขั้นตอนการให้บริการ



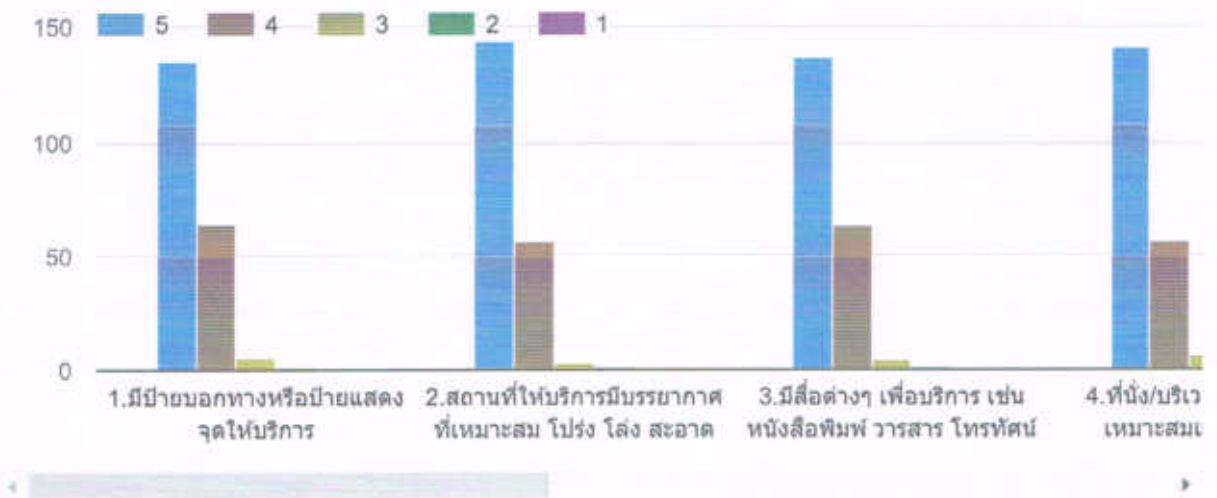
ด้านช่องทางการให้บริการ



ด้านเจ้าหน้าที่ผู้ให้บริการ



ด้านสิ่งอำนวยความสะดวก



ส่วนที่ 3 ปัญหาและข้อเสนอแนะต่างๆ



โปรดให้ข้อเสนอแนะเพื่อปรับปรุงการบริการให้ดีขึ้น

คำตอบ 16 ข้อ

บริการดี

ไม่มี

การบริการดี

การเดินทาง

ขอป้ายศูนย์ที่ใหญ่ๆหน่อยค่ะ

ติดต่อรับบริการได้ดี

-

-

เจ้าหน้าที่ควรยิ้มแย้มแจ่มใสมากกว่านี้ค่ะ

เนื้อหานี้ได้ถูกสร้างขึ้นหรือรับรองโดย Google [รายงานการละเมิด](#) - [ข้อกำหนดในการให้บริการ](#) - [นโยบายความเป็นส่วนตัว](#)

Google ฟอรัม

