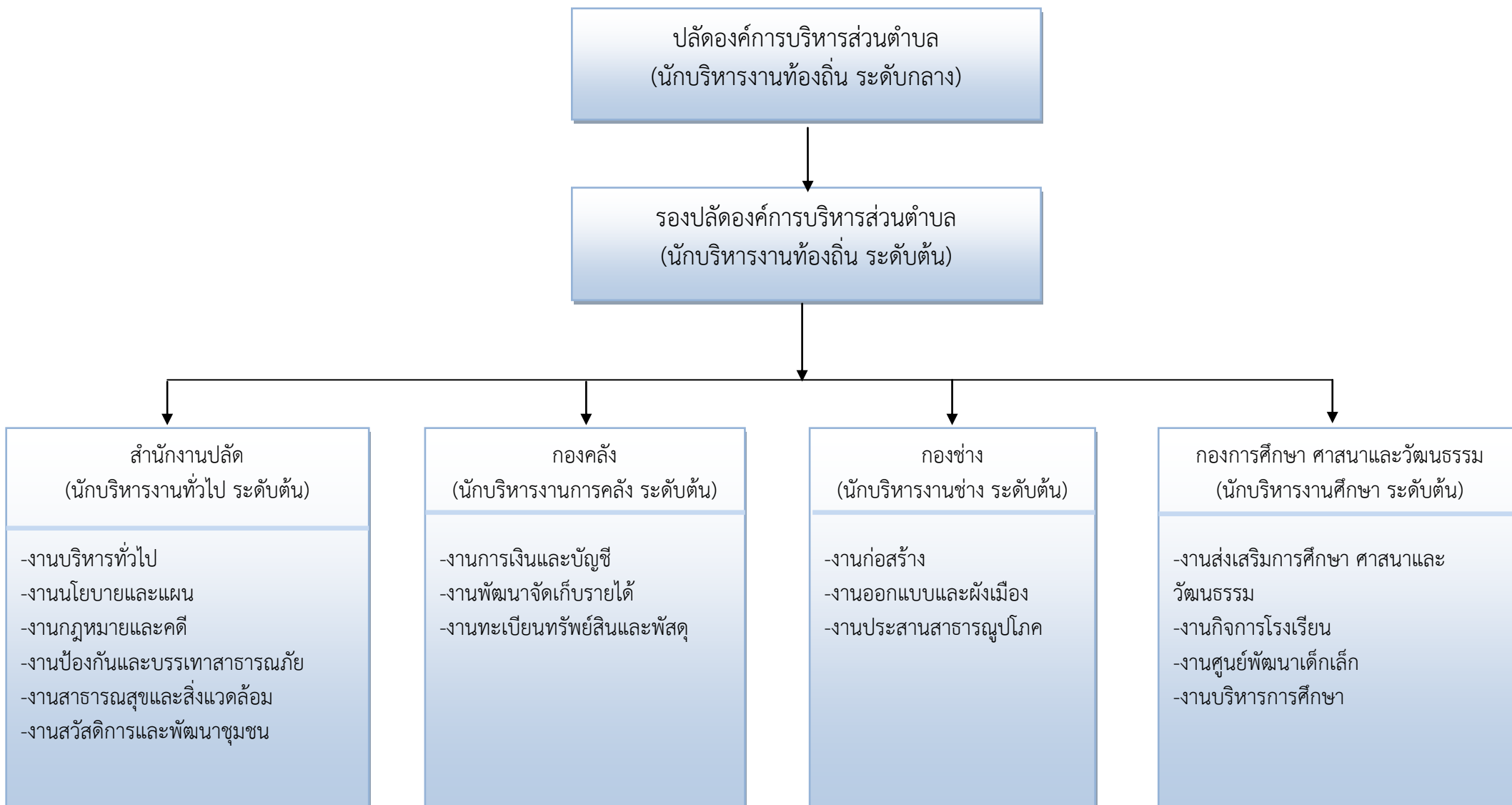
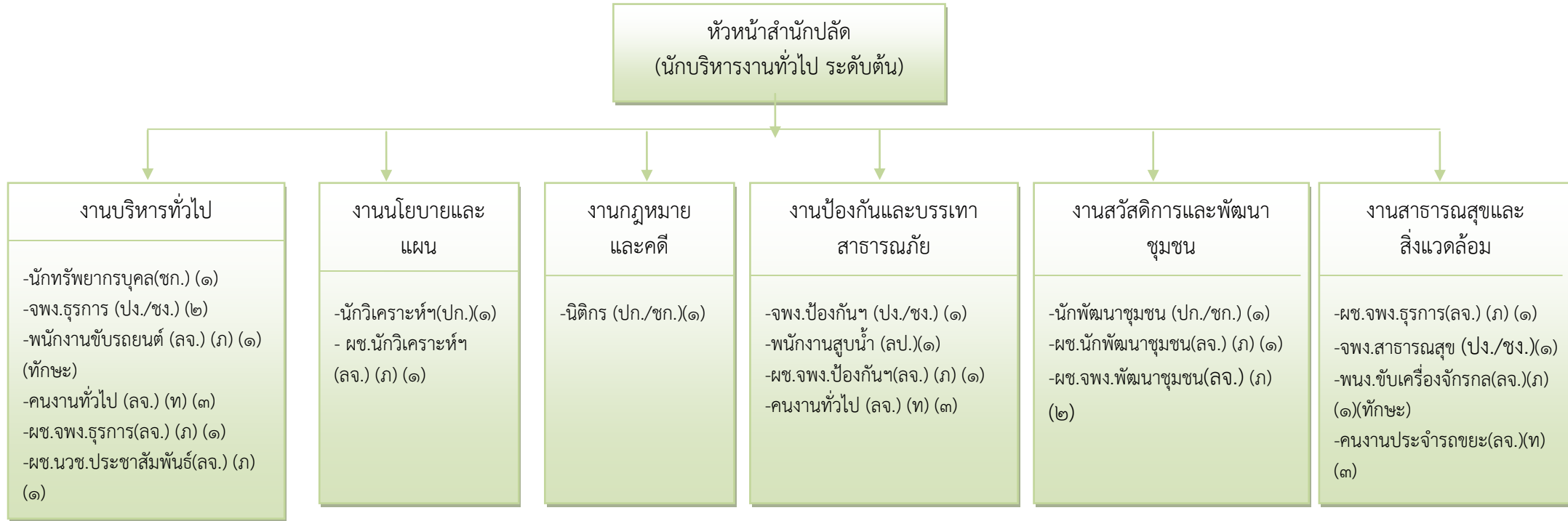


## ๑๐. แผนภูมิโครงสร้างการแบ่งส่วนราชการตามแผนอัตรากำลัง 3 ปี

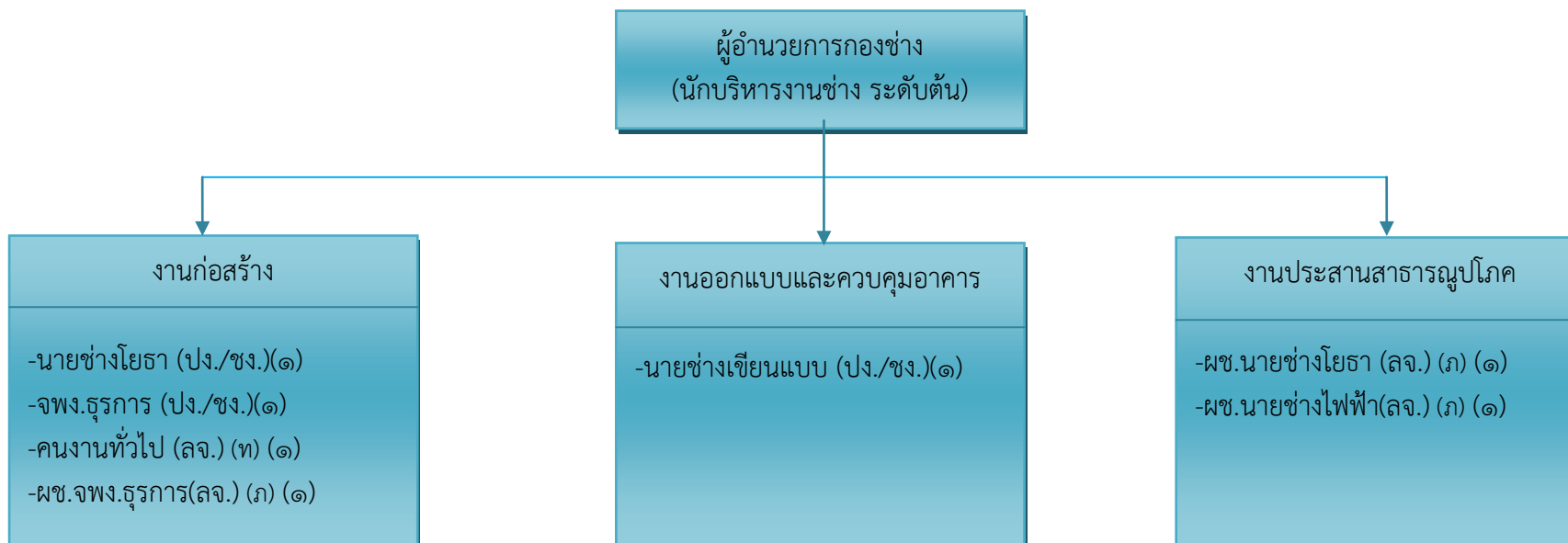


**โครงสร้างสำนักงานปลัด  
องค์การบริหารส่วนตำบลวังม่วง อำเภอวังม่วง จังหวัดสระบุรี**



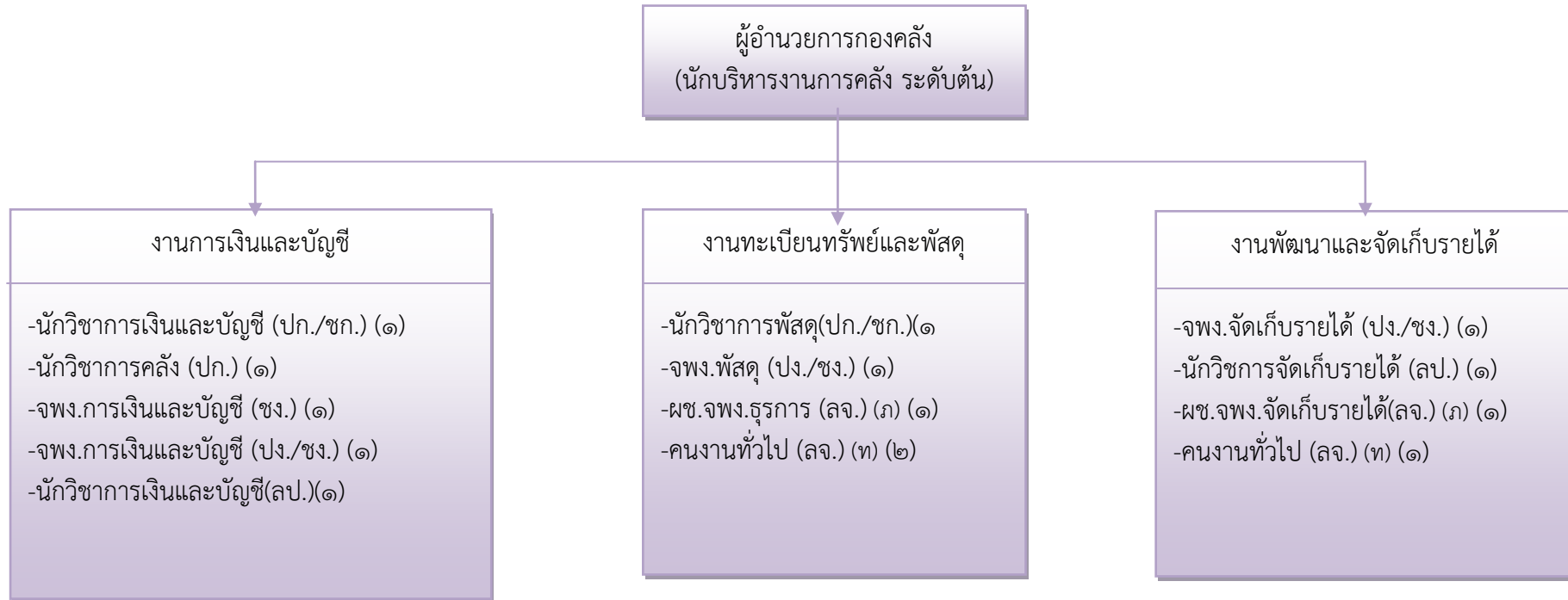
ประเภท	อำนาจการท้องถิ่น			วิชาการ					ทั่วไป				ลูกจ้างประจำ	พนักงานจ้าง
	ต้น	กลาง	สูง	ปฏิบัติการ	ชำนาญการ	ชำนาญการพิเศษ	เชี่ยวชาญ	ปฏิบัติการ/ชำนาญการ	ปฏิบัติงาน	ชำนาญงาน	อาวุโส	ปฏิบัติงาน/ชำนาญงาน		
จำนวน	๑	-	-	๑	๑	-	-	๒	-	-	-	๔	๑	๑๙

**โครงสร้างกองช่าง**  
**องค์การบริหารส่วนตำบลวังม่วง อำเภอวังม่วง จังหวัดสระบุรี**



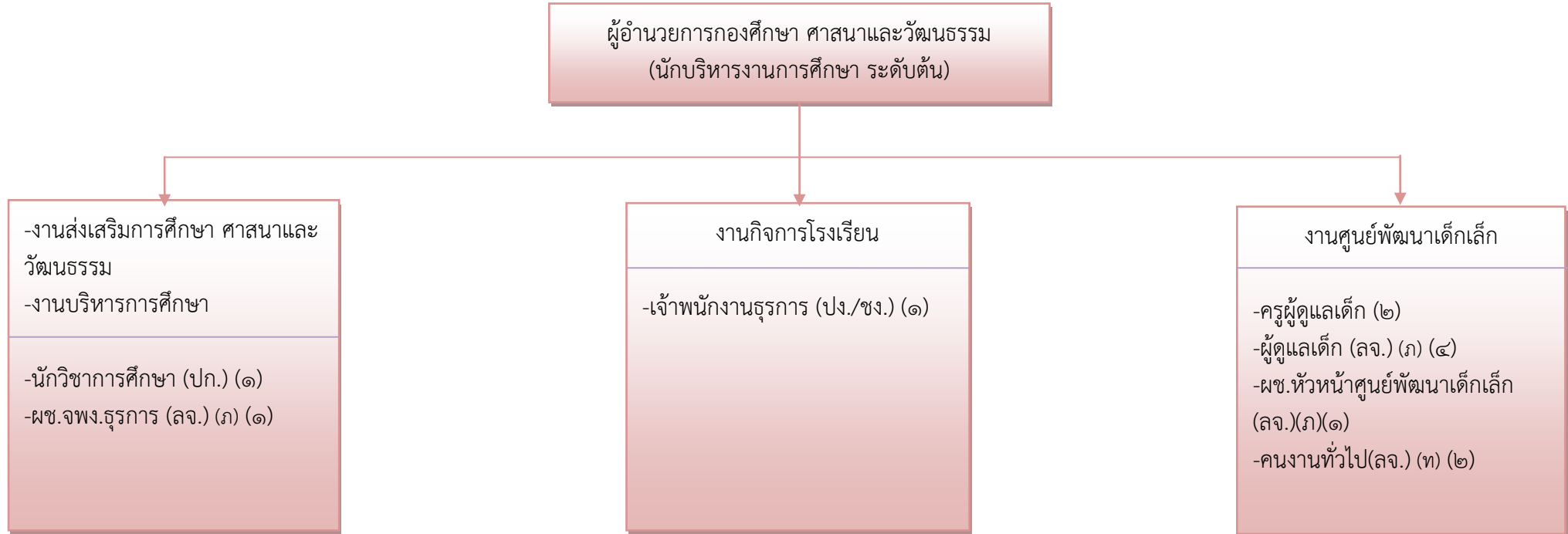
ประเภท	อำนาจการท้องถิ่น			วิชาการ				ทั่วไป				ลูกจ้างประจำ	พนักงานจ้าง
	ต้น	กลาง	สูง	ปฏิบัติการ	ชำนาญการ	ชำนาญการพิเศษ	เชี่ยวชาญ	ปฏิบัติงาน	ชำนาญงาน	อาวุโส	ปฏิบัติงาน/ ชำนาญงาน		
ระดับ													
จำนวน	๑	-	-	-	-	-	-	-	-	-	๓	-	๔

**โครงสร้างกองคลัง**  
**องค์การบริหารส่วนตำบลวังม่วง อำเภอวังม่วง จังหวัดสระบุรี**



ประเภท	อำนาจการท้องถิ่น			วิชาการ					ทั่วไป				ลูกจ้างประจำ	พนักงานจ้าง	
	ระดับ	ต้น	กลาง	สูง	ปฏิบัติการ	ชำนาญการ	ชำนาญการพิเศษ	เชี่ยวชาญ	ปฏิบัติการ/ ชำนาญการ	ปฏิบัติงาน	ชำนาญงาน	อาวุโส			ปฏิบัติงาน/ ชำนาญงาน
จำนวน	๑	-	-	๑	-	-	-	-	๒	-	๑	-	๓	๒	๕

**โครงสร้างกองการศึกษา ศาสนาและวัฒนธรรม  
องค์การบริหารส่วนตำบลวังม่วง อำเภอวังม่วง จังหวัดสระบุรี**



ประเภท	ผู้อำนวยการท้องถิ่น			วิชาการ				วิชาการ	ทั่วไป				ลูกจ้างประจำ	พนักงานจ้าง	
	ระดับ	ต้น	กลาง	สูง	ปฏิบัติการ	ชำนาญการ	ชำนาญการพิเศษ	เชี่ยวชาญ	ครูผู้ดูแลเด็ก	ปฏิบัติงาน	ชำนาญงาน	อาวุโส			ปฏิบัติงาน/ ชำนาญงาน
จำนวน	๑	-	-	๑	-	-	-	๑	-	-	-	-	๑	-	๘